

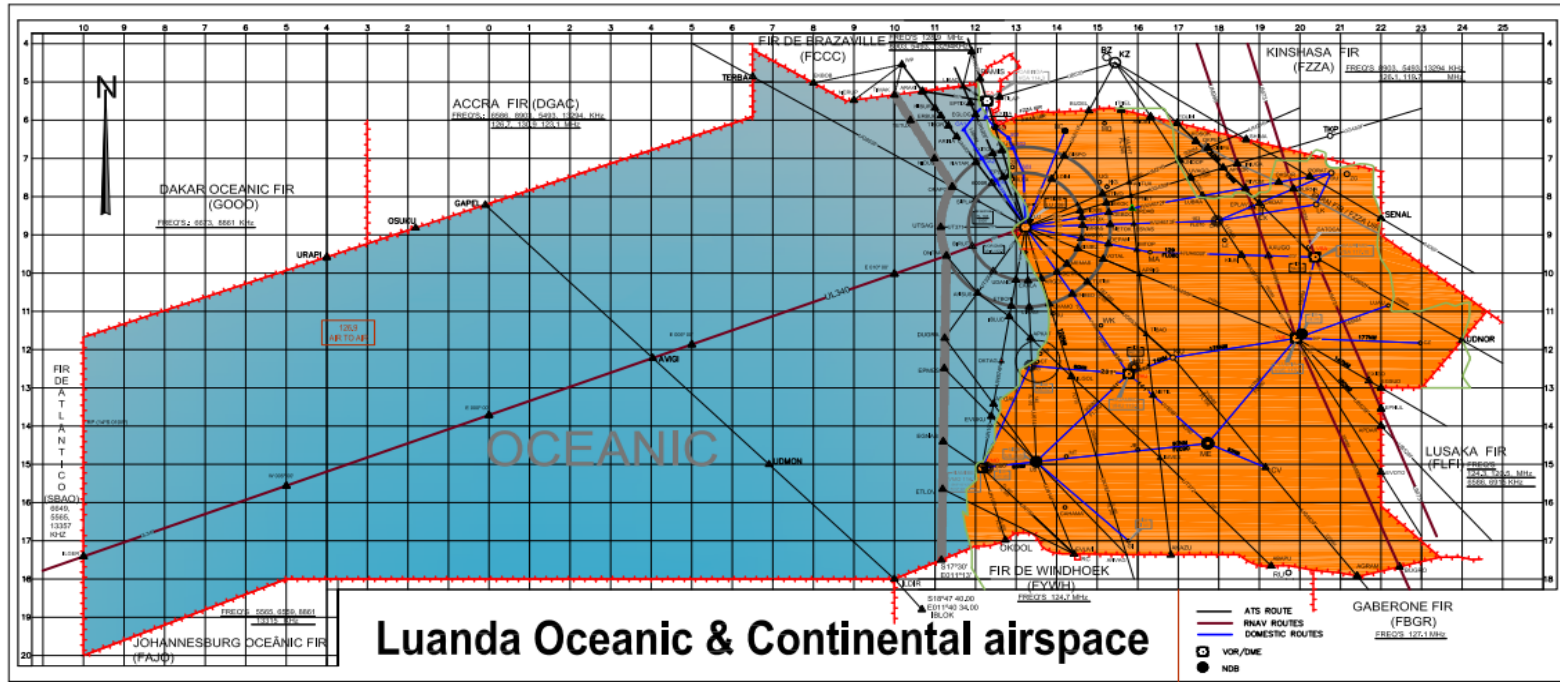


FORÇA AÉREA NACIONAL
ESTADO MAIOR
REPARTIÇÃO DE BUSCA, SALVAMENTO E RESGATE

DISPOSITIVO SAR FAN



REGIÃO DE BUSCA E SALVAMENTO (SRR) ANGOLA



A região de busca e salvamento aérea de Angola (SRR), coincide com da FIR de Luanda e integra Centros e Subcentros de Salvamento que estão atribuídos a cada uma de Sub-regiões e delimitados pelas extremas que lhe são atribuídas pela legislação aplicável, estendendo-se para o Mar Territorial e a Zona Contígua, até uma distância efectiva de 200 milhas náuticas (NM) da linha de costa, correspondente a SRR Marítima.

REGIÃO DE BUSCA E SALVAMENTO (SRR) ANGOLA



▶ A área de responsabilidade definida pela região de busca e salvamento de Luanda, cujos limites coincidem com os da FIR Luanda, estende-se entre as coordenadas geográficas:

- ▶ 05°05'00"S011°05'00"E à 05°02'00"S011°58'12"E
- ▶ 05°02'00"S011°58'12"E à 04°30'00"S012°56'00"E
- ▶ 04°30'00"S012°56'00"E à 04°40'00"S013°05'00"E
- ▶ 04°40'00"S013°05'00"E à 05°00'00"S012°30'00"E
- ▶ 05°00'00"S012°30'00"E à 05°50'00"S012°30'00"E
- ▶ 05°50'00"S012°30'00"E à 05°55'00"S012°11'00"E
- ▶ 05°55'00"S012°11'00"E à 06°05'00"S012°22'00"E
- ▶ 06°05'00"S012°22'00"E à 05°50'00"S013°00'00"E
- ▶ 05°50'00"S013°00'00"E à 05°50'00"S016°00'00"E
- ▶ 05°50'00"S016°00'00"E à 07°20'00"S022°00'00"E
- ▶ 07°20'00"S022°00'00"E à 09°00'00"S022°00'00"E
- ▶ 09°00'00"S022°00'00"E à 11°00'00"S024°20'00"E
- ▶ 11°00'00"S024°20'00"E à 13°00'00"S023°00'00"E
- ▶ 13°00'00"S023°00'00"E à 13°00'00"S022°00'00"E
- ▶ 13°00'00"S022°00'00"E à 16°15'00"S022°00'00"E
- ▶ 16°15'00"S022°00'00"E à 16°38'00"S023°30'00"E
- ▶ 16°38'00"S023°30'00"E à 18°00'00"S021°00'00"E
- ▶ 18°00'00"S021°00'00"E à 17°48'00"S018°45'00"E
- ▶ 17°48'00"S018°45'00"E à 17°22'00"S018°20'00"E
- ▶ 17°22'00"S018°20'00"E à 17°21'00"S014°18'00"E
- ▶ 17°21'00"S014°18'00"E à 17°21'30"S011°30'00"E
- ▶ 17°21'30"S011°30'00"E à 18°00'00"S010°00'00"E
- ▶ 18°00'00"S010°00'00"E à 18°00'00"S005°00'00"W
- ▶ 18°00'00"S005°00'00"W à 20°00'00"S010°00'00"W
- ▶ 20°00'00"S010°00'00"W à 12°00'00"S010°00'00"W
- ▶ 12°00'00"S010°00'00"W à 05°52'00"S006°35'00"E
- ▶ 05°52'00"S006°35'00"E à 04°10'00"S006°35'00"E
- ▶ 04°10'00"S006°35'00"E à 05°30'00"S008°51'00"E
- ▶ 05°30'00"S008°51'00"E à 05°05'00"S011°05'00"E
- ▶ 05°10'00"S011°59'00"E

REGIÃO DE BUSCA E SALVAMENTO (SRR) ANGOLA

PROVEDOR SAR

A Região de Busca e Salvamento (SRR) de Angola tem como provedor de serviços de coordenação operacional, a Força Aérea Nacional e, Integra na sua estrutura orgânica, Centros e SubCentros de Salvamento, com a

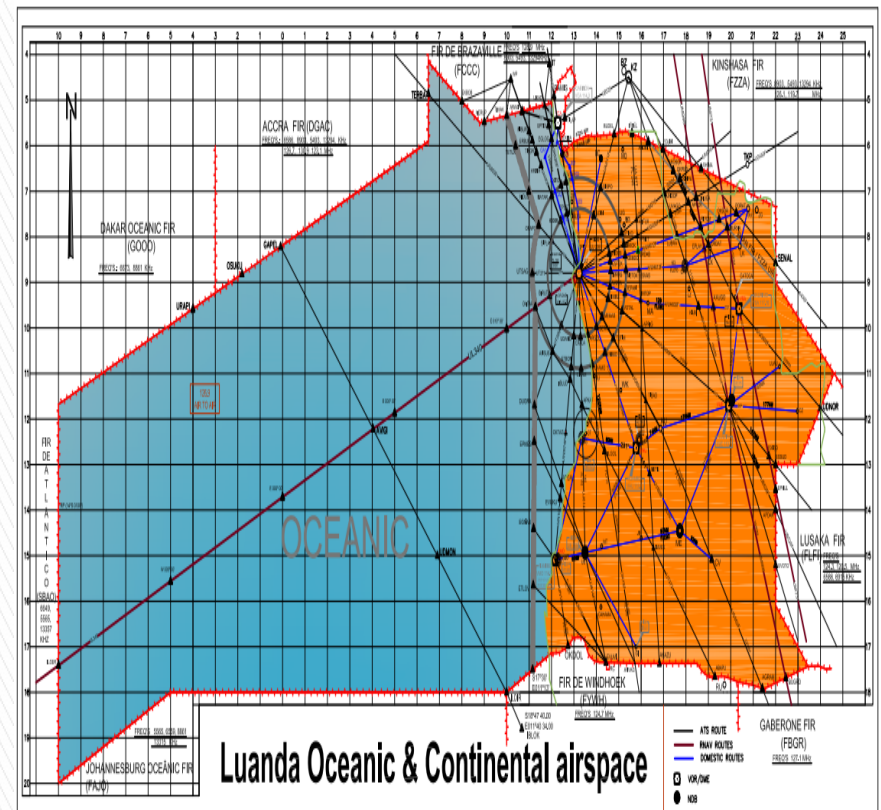
Missão Genérica de:

Assegurar a eficiente coordenação das operações SAR nesta região, a fim de recuperar os sobreviventes nas melhores condições e o mais rapidamente possível.

CENTROS E SUBCENTROS DE SALVAMENTO

ARCC- PRINCIPAL

A SRR Angola, é atendida efectivamente por um Centro Coordenador, denominado **Centro Principal de Coordenação de Busca e Salvamento (ARCC- PRINCIPAL)**, Funciona sob dependência da Repartição de Busca Salvamento e Resgate do Comando e Estado-Maior da Força Aérea Nacional.



CENTROS E SUBCENTROS DE SALVAMENTO

ARCC- PRINCIPAL

MISSÃO:

- Apoio (Suporte) técnico à Comissão Nacional Integrada de Busca e Salvamento (CNIBS);
- Ponto de Contacto SAR (SPOC);
- Posto de alerta;
- Funciona na figura de instituição (SC), Suplemento Técnico/operacional aos Centros Regionais.

CENTROS E SUBCENTROS DE SALVAMENTO

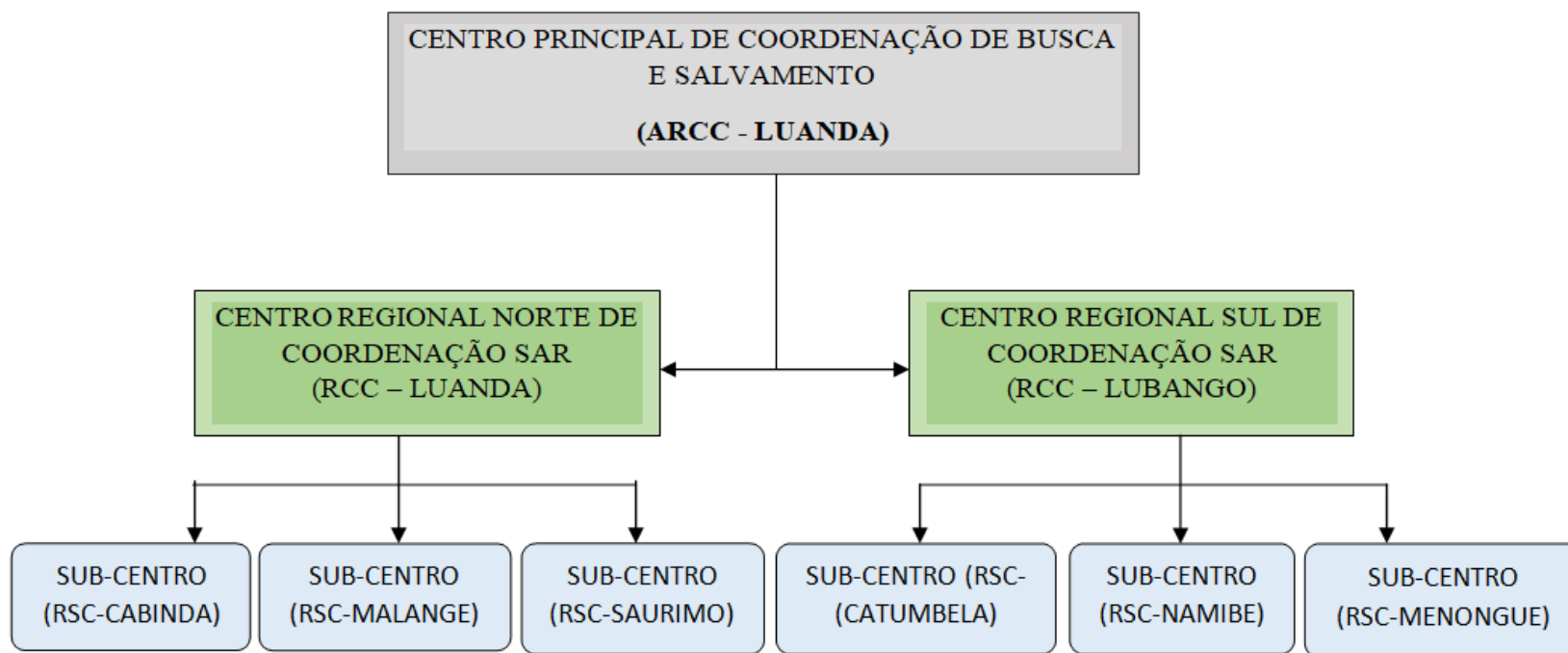
CENTROS E SUBCENTROS REGIONAIS

Os Centros e Subcentros Regionais de SAR, funcionam na figura de instituição (OSC), Coordenando as operações e os recursos SAR dentro da sua área de responsabilidade.

ARCC 
RCC Regional 
SubCentro 



ESTRUTURA DOS CENTROS E SUBCENTROS



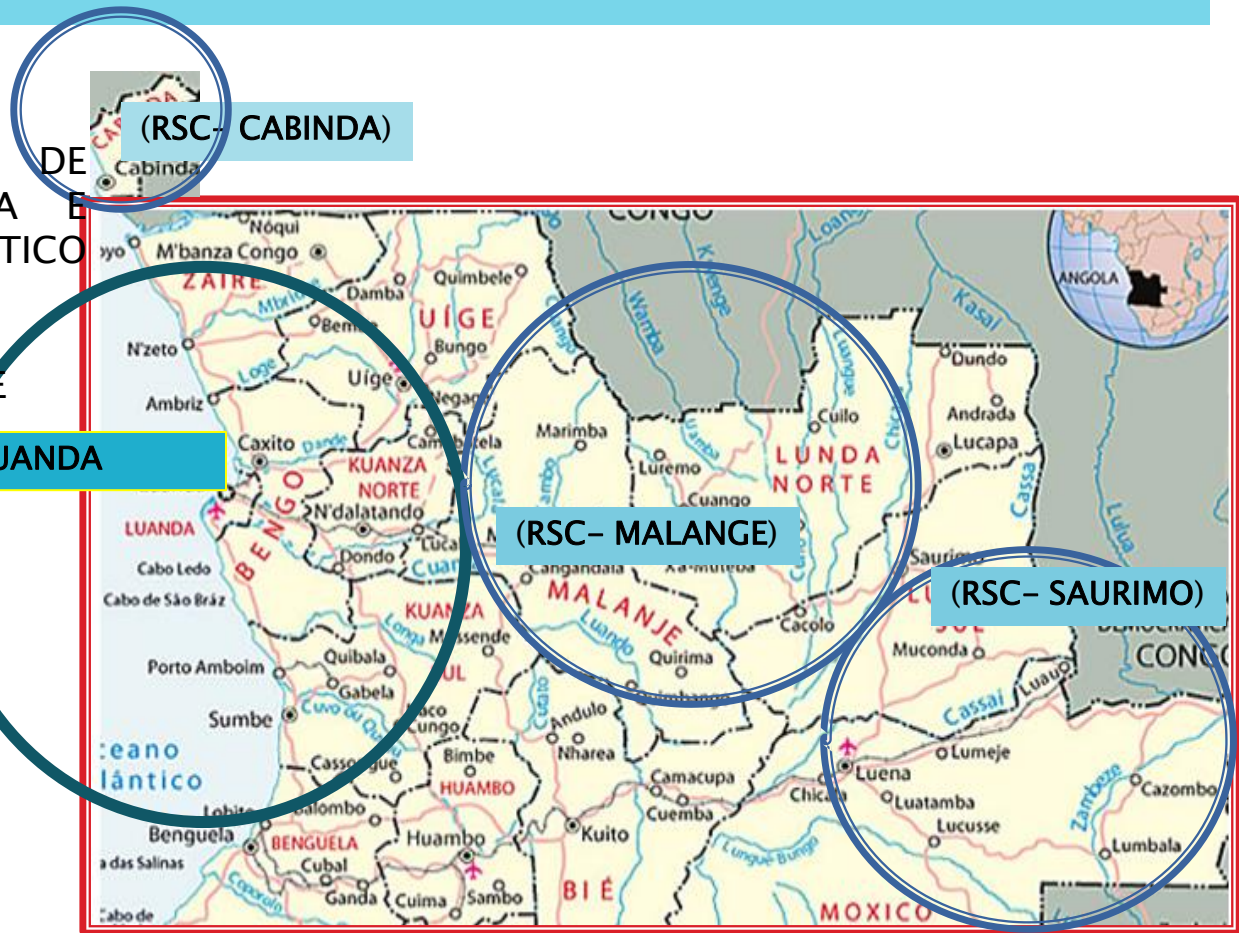
REGIÃO DE BUSCA E SALVAMENTO (SRR/NORTE) ANGOLA

CENTRO PRINCIPAL DE COORDENAÇÃO DE BUSCA E SALVAMENTO AERONÁUTICO (ARCC - PRINCIPAL);

CENTRO REGIONAL NORTE DE COORDENAÇÃO SAR (RCC - LUANDA)

SUB-CENTROS (RSC) REGIONAIS NORTE

SUBCENTRO (RSC-CABINDA)
SUBCENTRO (RSC-MALANGE)
SUBCENTRO (RSC-SAURIMO)



REGIÃO DE BUSCA E SALVAMENTO (SRR/SUL) ANGOLA

CENTRO REGIONAL SUL DE
COORDENAÇÃO SAR (RCC -
LUBANGO)

SUB-CENTROS (RSC) REGIONAIS
SUL

SUB-CENTRO (RSC-CATUMBELA)
SUB-CENTRO (RSC-NAMIBE)
SUB-CENTRO (RSC-MENONGUE)



DISPOSITIVO SAR FAN

UNIDADES DE BUSCA E SALVAMENTO
(SRU)

UNIDADES DE BUSCA E SALVAMENTO (SRU)

OPERAÇÕES/EXECUÇÃO

- ▶ RAVP- REGIMENTO ÁEREO DE VIGILANCIA E PATRULHAMENTO



KODIAK - 100
Raio de Acção 529 Km

UNIDADES DE BUSCA E SALVAMENTO (SRU) OPERAÇÕES/EXECUÇÃO

- ▶ RAH- REGIMENTO AÉREO DE HELICÓPTEROS;



MI - 171 SH
Raio de Acção 290 Km



Aw - 139
Raio de Acção 625 Km

UNIDADES DE BUSCA E SALVAMENTO (SRU)

OPERAÇÕES/EXECUÇÃO

- ▶ RAT- REGIMENTO AÉREO DE TRANSPORTE;



AN -72

UNIDADES DE BUSCA E SALVAMENTO (SRU)

OPERAÇÕES/EXECUÇÃO

UNIDADES DE BUSCA E SALVAMENTO (SRU).

BDA/FAN- DISPOSITIVO DE EMERGENCIAS



UNIDADES DE BUSCA E SALVAMENTO (SRU) OPERAÇÕES/EXECUÇÃO

UNIDADES DE BUSCA E SALVAMENTO (SRU).
DS/FAN-AIR MEDEVAC



MEDEVAC

UNIDADES DE BUSCA E SALVAMENTO (SRU) OPERAÇÕES/EXECUÇÃO

UNIDADES DE BUSCA E SALVAMENTO (SRU).
DS/FAN-AIR MEDEVAC



MEDEVAC



FORÇA AÉREA NACIONAL

SERVIÇO DE BUSCA E SALVAMENTO

...PARA QUE OS OUTROS POSSAM VIVER...